



ВИДЕОРЕГИСТРАТОР
AV-425

РУКОВОДСТВО ПОЛЬЗОВАТЕЛЯ



ВИДЕОРЕГИСТРАТОР
AV-425

СОДЕРЖАНИЕ

ОБЩАЯ ИНФОРМАЦИЯ	2
ВАЖНАЯ ИНФОРМАЦИЯ	2
НАЧАЛО РАБОТЫ	3
ВКЛЮЧЕНИЕ/ОТКЛЮЧЕНИЕ ВИДЕОРЕГИСТРАТОРА	3
ОПИСАНИЕ УСТРОЙСТВА	4
ИНДИКАЦИЯ	4
ПОДКЛЮЧЕНИЕ К МОБИЛЬНОМУ ПРИЛОЖЕНИЮ	5
НАСТРОЙКА ПАРАМЕТРОВ ВИДЕОРЕГИСТРАТОРА	8
ТЕХНИЧЕСКИЕ ХАРАКТЕРИСТИКИ	10
МЕРЫ ПРЕДОСТОРОЖНОСТИ С ВИДЕОРЕГИСТРАТОРОМ	11
МЕРЫ ПРЕДОСТОРОЖНОСТИ С АДАПТЕРОМ	12
МЕРЫ ПРЕДОСТОРОЖНОСТИ С РАЗЪЁМАМИ	13
УСТРАНЕНИЕ НЕИСПРАВНОСТЕЙ	13

Благодарим Вас за то, что Вы выбрали бренд ARTWAY!

ОБЩАЯ ИНФОРМАЦИЯ

Прежде чем начать эксплуатацию устройства, пожалуйста, внимательно ознакомьтесь с настоящим руководством пользователя. Сохраните это руководство, чтобы обратиться к нему, если в будущем возникнет такая необходимость.

В рамках программы постоянной модернизации и усовершенствования наших устройств, данное руководство пользователя может содержать неточности в заявленных характеристиках или не в полной мере описывать функции и возможности устройства. В случае выявления несоответствий, пожалуйста, скачайте последнюю версию руководства пользователя с официального сайта www.artway-electronics.com или обратитесь в службу технической поддержки по телефону **8-800-775-75-69**.

ВАЖНАЯ ИНФОРМАЦИЯ

Устанавливайте видеорегиистратор ARTWAY так, чтобы он не упал и не нанес повреждений при резкой остановке. Любой ущерб или повреждение изделия, пассажиров или иной собственности, причиненные из-за неправильной установки устройства ARTWAY, не входят в гарантию, и изготовитель не несет за них ответственности. Никогда не подключайте и не выдергивайте разъем электропитания мокрыми руками, чтобы не допустить удара электрическим током.

НАЧАЛО РАБОТЫ

В устройство установлен суперконденсатор, который рассчитан только на корректное завершение работы с сохранением пользовательских настроек и корректного сохранения последнего видеоролика. Для автономной работы без подачи питания видеорегистратор не предназначен.

Для корректного сохранения видеороликов перед первым использованием карты памяти необходимо её отформатировать.

ВНИМАНИЕ! Рекомендуем использовать высокоскоростную SD-карту известных марок до 64 Гб не ниже 10 класса.

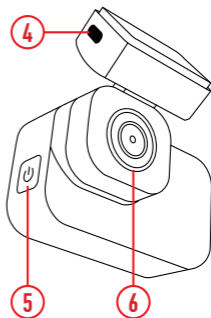
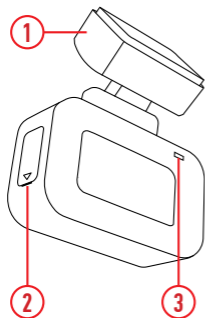
Порядок действий: Вставьте карту памяти → включите видеорегистратор → подключите устройство к смартфону используя Wi-Fi и приложение VIIDURE → перейдите в настройки устройства и найдите пункт «форматирование».

Перед началом видеозаписи необходимо снять транспортировочную пленку с линзы объектива.

ВКЛЮЧЕНИЕ/ОТКЛЮЧЕНИЕ ВИДЕОРЕГИСТРАТОРА ARTWAY

Подключите к видеорегистратору ARTWAY, через Type-C разъем, автомобильное зарядное устройство, идущее в комплекте поставки. Видеорегистратор ARTWAY включается автоматически при подаче питания, при завершении подачи питания происходит автоматическое отключение устройства.

ОПИСАНИЕ ПРОДУКТА



1. Съёмный кронштейн с 3М скотчем
2. Слот для SD-карты под заглушкой
3. Индикатор работы
4. Порт USB Type-C
5. Многофункциональная кнопка
6. Объектив

МНОГОФУНКЦИОНАЛЬНАЯ КНОПКА:

Короткое нажатие - начало / остановка записи

Удержание 4 секунды - включение / выключение микрофона

Удержание 6 секунд - сброс настроек до заводских

ИНДИКАЦИЯ

Мигает синий индикатор – происходит запись;

Горит красный индикатор – запись остановлена;

Мигает красный и синий попеременно – записывается ролик, защищенный от перезаписи.

ПОДКЛЮЧЕНИЕ К МОБИЛЬНОМУ ПРИЛОЖЕНИЮ

1. Скачайте приложение VIIDURE в GooglePlay или AppStore. Либо воспользуйтесь QR кодом:

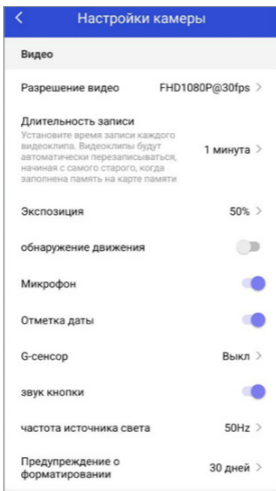


2. Подключите видеорегистратор к питанию, дождитесь его включения и убедитесь, что на нем активен Wi-Fi (значок отображается на экране устройства и не должен быть перечеркнут).

3. Перейдите в настройки Wi-Fi своего смартфона и найдите в списке доступных сетей устройство с названием CarDV-_____. Выберите данную сеть для подключения и введите пароль: 12345678
Информация о соединении отображается первые 5 секунд на экране устройства после включения.

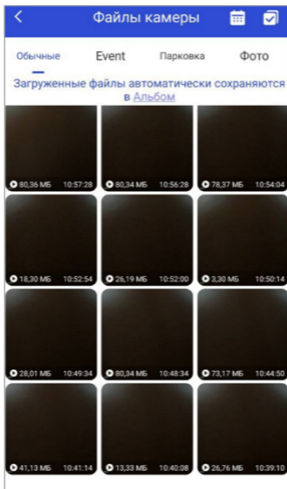
4. Запустите на смартфоне приложение VIIDURE и нажмите на кнопку «Добавить устройство».

Приложение позволяет просматривать сохраненные файлы и сохранять их на смартфон, просматривать видео с устройства в реальном времени и управлять настройками. При активном соединении экран на устройстве не будет отображать происходящее и перейдет в черный экран.



* Приложение является универсальным. Внешний вид, написание и функционал могут отличаться в зависимости от Вашего смартфона и версии ПО. Настройки некоторых функций вступают в силу только после перезагрузки видеорегистратора.

* При скачивании видеороликов на смартфон следите за состоянием подключения. На некоторых смартфонах при гашении экрана происходит разъединение. Дождитесь загрузки видеоролика, не давая экрану смартфона погаснуть.



* Для корректного завершения работы в приложении используйте кнопку «Разъединить \ Выход» на главном экране приложения.

НАСТРОЙКА ПАРАМЕТРОВ ВИДЕОРЕГИСТРАТОРА

Для настройки параметров необходимо остановить текущую видеозапись и нажать на кнопку настройки.

- Запись звука - вкл./ выкл.

Регулируя данную настройку, Вы включаете или выключаете микрофон для записи звука на видеоролике.

- Громкость динамика

Управляя данной настройкой вы регулируете громкость звуковых сигналов от устройства

- РАЗРЕШЕНИЕ – 1080P

- ЦИКЛ ЗАПИСИ – 1 мин. / 3 мин.

Данная настройка отвечает за перезапись видеороликов при заполнении карты памяти. Самые старые видеоролики будут стираться, и на их место будут записаны самые новые. Кроме того, Вы можете выбрать продолжительность видеоролика.

- G-СЕНСОР – низкий / средний / высокий / выключить

Данной настройкой Вы можете регулировать уровень чувствительности датчика удара. Датчик удара работает следующим образом: при резком изменении положения авто (столкновения, удары и т.п.), устройство защищает текущий видеофайл от циклической перезаписи. Это может быть полезно в случае ДТП. Обратите внимание, что ролики, защищенные от циклической перезаписи, постепенно заполняют SD-карту. Впоследствии потребуется ручное форматирование карты памяти.

- Время автоматического выключения экрана – 1 мин. / 3 мин. / 5 мин. / выкл.

- Имя Wi-Fi сети

Данный параметр позволяет изменить название сети. При изменении параметров необходимо произвести повторное подключение используя новые настройки сети.

- Пароль Wi-Fi

Данный параметр позволяет изменить пароль сети. При изменении параметров необходимо произвести повторное подключение используя новые настройки сети.

- Версия прошивки – информация о версии ПО

- ФОРМАТИРОВАНИЕ – Подтверждение / Отмена

При подтверждении форматирования карты памяти, стираются все данные, включая защищенные от циклической перезаписи видеофайлы.

- СБРОС НАСТРОЕК (По умолчанию) - Подтверждение / Отмена

При подтверждении данной настройки, происходит сброс пользовательский настроек до предустановленный заводских.

ТЕХНИЧЕСКИЕ ХАРАКТЕРИСТИКИ

Разрешение видеозаписи	1920x1080, 30 к/с
Угол обзора	170°
Циклическая запись	есть
Дисплей	LCD 1.4"
Формат записи / видеокодек	H264 / MP4
Встроенные микрофон и динамик	есть
Штамп времени и даты на видео	есть
Датчик удара	есть
Тип карты памяти	microSD до 64 Гб, 10 класс
Тип разъёма зарядки	Type-C
Элемент питания	Аккумулятор MS battery
Напряжение бортовой сети	12 В
Материал корпуса	пластик
Гарантийный срок	12 месяцев
Срок службы	24 месяца

Нижеследующие указания по эксплуатации предназначены для того, чтобы помочь Вам правильно использовать устройство без угрозы чьей-либо безопасности и сохранять его в рабочем состоянии. Внимательно прочитайте этот раздел и строго следуйте приведенным в нем инструкциям.

МЕРЫ ПРЕДОСТОРОЖНОСТИ ПРИ РАБОТЕ С ВИДЕОРЕГИСТРАТОРОМ

- Устройство следует держать вдали от зон с экстремальным изменением температуры, предохранять от воздействия прямых солнечных лучей или устройств, излучающих тепло. Защищайте устройство от попадания влаги и не помещайте его в пыльную или задымленную среду. Не допускайте контакта с активными химическими веществами.
- Предохраняйте устройство от ударов, не кладите на него тяжелые предметы и не вставляйте в него устройства или предметы, которые не подходят к стандартным разъёмам. Падение устройства может привести к повреждению ЖК экрана и к нарушению его нормального функционирования.

МЕРЫ ПРЕДОСТОРОЖНОСТИ ПРИ РАБОТЕ С АДАПТЕРОМ ПИТАНИЯ

- При зарядке устройства используйте только стандартный тип адаптера питания (включен в комплект поставки). Использование нестандартного или иного типа зарядного устройства может привести к повреждениям и потере гарантии на устройство.
- Адаптер можно подключать только к тому типу электрической сети, параметры которой указаны на маркировке. Если Вы не уверены в соответствии параметров электрической сети и адаптера питания, проконсультируйтесь со специалистами, обратитесь в службу поддержки или в один из авторизованных изготовителем сервисных центров, с актуальной информацией о сервисных центрах и телефонах службы поддержки Вы можете ознакомиться на официальном сайте:

www.artway-electronics.com

- Не наступайте на кабель адаптера питания и не ставьте на него тяжелые предметы.
- Не допускайте растяжения кабеля, его запутывания и завязывания узлами.
- При отсоединении адаптера питания от прикуривателя следует вытягивать штекер, а не тянуть за сам кабель.
- Не подключайте адаптер питания к каким-либо иным устройствам, помимо устройств данной модели.
- Храните адаптер питания в недоступном для детей месте.

МЕРЫ ПРЕДОСТОРОЖНОСТИ ПРИ РАБОТЕ С РАЗЪЕМАМИ

- Не применяйте чрезмерную силу при подключении к разъемам внешних устройств. Это может привести к повреждению контактов.
- Не допускайте попадания в разъемы посторонних предметов, а также жидкости и пыли. Это может привести как к повреждению разъёма, так и устройства в целом.
- Перед установкой убедитесь, что штекер подсоединяется правильной стороной.
- Избегайте натяжения кабеля, когда он подключен к устройству.

УСТРАНЕНИЕ НЕИСПРАВНОСТЕЙ

В случае возникновения неисправностей в работе устройства, попробуйте следующие способы их устранения:

- Не снимает фото и видео, или видеозаписи содержат дефекты — убедитесь, что используется исправная карта памяти microSD с маркировкой C10, до 64 GB. Выполните форматирование карты памяти в самом устройстве.
- При воспроизведении фото или видео отображается «ошибка файла» — отформатируйте SD-карту.
- Размытое изображение — проверьте наличие загрязнений или отпечатков пальцев на линзе; очистите линзу с помощью салфетки для очистки оптических линз.

 **ARTWAY**



Служба технической поддержки:

8-800-775-75-69

Бесплатные звонки по России

